



CNC-Blechbearbeitung

Maschinen- und Anlagebau

Metallkonstruktionen

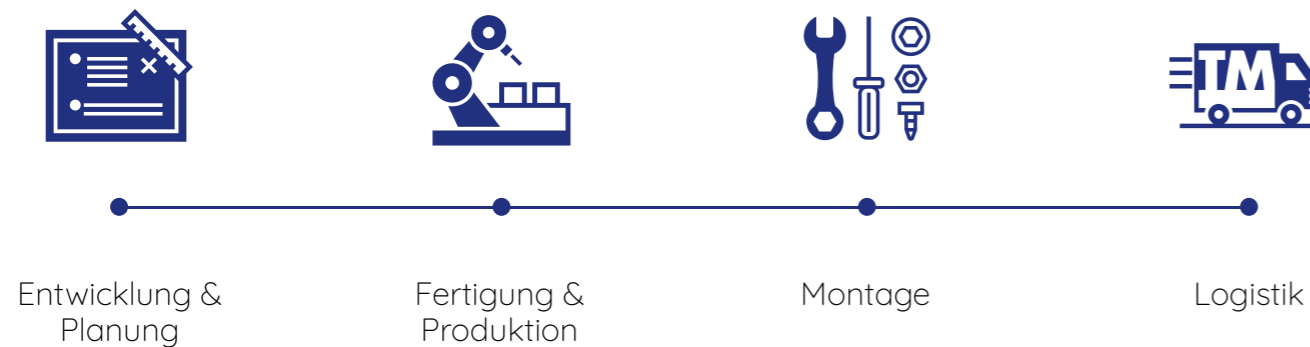
Metallverarbeitung in jeder Form

Wir verarbeiten Bleche und Metall in jeder Form und Ausführung. Von Halbfabrikaten bis zu fertigen Produkten. Ganz nach Ihren Vorstellungen.



Ihr Partner für alle Ihre Bedürfnisse

Heutige anspruchsvolle Herausforderungen integrieren wir in unseren Kernkompetenzen und stehen Ihnen als Komplettanbieter und Partner für die komplette Wertschöpfungskette zur Seite.



Engineering

Wir unterstützen Sie mit unserem Fachwissen, verfeinern und bündeln für Sie die anfänglichen Gedanken und erstellen in enger Zusammenarbeit erste konstruktive Entwürfe. Wir beraten und unterstützen Sie und Ihr Unternehmen bei der Planung, Projektierung, Produktentwicklung und deren Gestaltung im Hinblick auf Machbarkeit, effiziente Fertigung und Nachhaltigkeit.



Produktion

Unseren modernen Maschinenpark passen wir stets den neusten technologischen Anforderungen an. Unser Angebot umfasst: Zuschneiden, Entgraten, Einpressen, Mechanische Bearbeitung, Umformen, Schweißen sowie Montage.



Montage

Neben der Entwicklung und Fertigung übernehmen wir auch die Montage Ihrer Produkte und Projekte. Dazu bieten wir Ihnen die Baugruppenmontage sowie komplette Maschinenmontagen von A bis Z an. Wir beschaffen dabei sämtliche Bauteile oder stellen sie selbst her. Wir montieren mechanische, elektrische, pneumatische und hydraulische Komponenten.



Oberflächenbehandlung

Dank langjähriger Zusammenarbeit mit zuverlässigen und flexiblen Partnern haben wir die Oberflächenbehandlungen optimal in unseren Prozessen integriert. Wir können Ihnen die folgenden Oberflächenbehandlungen anbieten: Grundieren, Nasslackieren, Pulverbeschichten, Blau Passivieren, Feuerverzinken, Eloxieren, Chemisch Vernickeln, Elektropolieren, Beizen.



Qualitätssicherung

Genau wie es sein muss – wir überlassen nichts dem Zufall: Unsere Qualitätssicherung prüft Ihre Teile auf Masshaltigkeit, Finish sowie Funktionalität. Und zwar gründlich. Auf Wunsch stellen wir Ihnen ein detailliertes Prüfprotokoll aus.



Logistik

Für uns bedeutet Logistik viel mehr als nur das Verpacken und Ausliefern von Fabrikaten. Darum bieten wir Ihnen verschiedene individuelle Logistik-Lösungen an: Rahmenaufträge, JIT und Kanban-Bewirtschaftung oder weitere Lösungen nach Ihren Vorstellungen.



Erfahren Sie mehr über unsere Dienstleistungen:
www.tmmetall.ch/dienstleistungen

Zuschneiden



Laserschneiden

max. Tafelabmessung: 3000 x 1500 mm
max. Blechdicken: Stahl 20 mm,
Chromstahl 12 mm, Aluminium 6 mm



Scheren

max. Schnittbreite: 4000 mm
max. Blechdicken: Stahl 6 mm,
Chromstahl 4 mm, Aluminium 6 mm

Entgraten



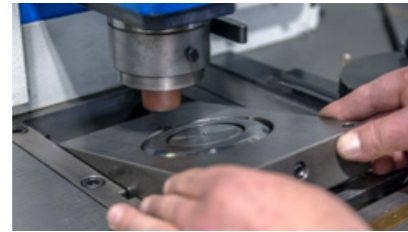
Entgratmaschine

max. Tafelbreite: 1500 mm
Materialien: Stahl, Alu, CNS



Stanzen

max. Tafelabmessung: 4000 x 1250 mm
(mit Nachfassen)
max. Blechdicken: Stahl 6 mm,
Chromstahl 3 mm, Aluminium 6 mm



Klink - Stanz Kombi

max. Blechdicken: Aluminium 6 mm,
Stahl 5 mm, CNS 4 mm



Trowalisieren

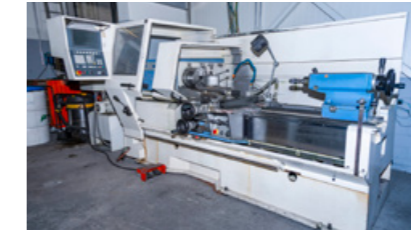
max. Kantenlänge: 150 mm x 150 mm
Materialien: Stahl, Alu, CNS

Mechanische Bearbeitung



Bohren

Innengewinde: M2.5 - M12



Drehen

Spitzenweite: 1000 mm
Drehen über Bett: 400 mm



Sägen

Schnittkapazität Durchmesser: 220 mm
Schnittkapazität Rechteck: 250 x 215 mm



CNC Fräsen

Arbeitsbereich x = 3000 mm (Länge)
Arbeitsbereich y = 700 mm (Breite)
Arbeitsbereich z = 800 mm (Höhe)

Umformen



Abkanten

max. Abkantlänge: 4000 mm
Presskraft: 2300 kN



Runden

max. Tafelbreite: 1500 mm
max. Blechdicken: Stahl 5 mm,
Chromstahl 3 mm, Aluminium 6 mm



Erfahren Sie mehr über unsere Produktion:
www.tmmetal.ch/produktion

Schweiss- und Fügeverfahren



Schweissen

Schweissanlagen: Fronius / ESAB
Schweissverfahren: TIG, MIG, MAG,
Elektroden und Autogenschweissen



Bolzenschweissen

Gewindebolzen: bis M8 x 35 mm
Gewindebüchsen: bis M5 x 25 mm
Materialien: Stahl, Alu, CNS



Punktschweissen

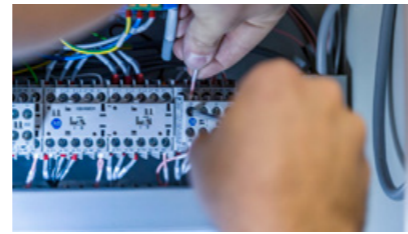
max. Blechdicken: Stahl 6 mm,
Chromstahl 5 mm, Aluminium 3 mm



Einpressautomat

Presskraft: 4-72 kN
Materialien:
Einpressbolzen M2.5 - M8
Einpressmutter M2.5 - M8
Einpressbüchsen M3 - M5

Montage



Baugruppenmontage inkl. elektrischer Steuerung

Neben der Entwicklung und Fertigung übernehmen wir auch die Montage Ihrer Produkte und Projekte. Dazu bieten wir Ihnen die Baugruppenmontage sowie komplette Maschinenmontagen von A bis Z an. Wir beschaffen dabei sämtliche Bauteile oder stellen sie selbst her. Wir montieren mechanische, elektrische, pneumatische und hydraulische Komponenten.

Montage extern

Können Sie die Montage nicht selber abwickeln? Gar kein Problem. Auch hier übernehmen wir die Montage vor Ort, dank kompetenten Partnern.



Unser Bestreben ist es, uns als ein flexibler und zuverlässiger Partner für Metallverarbeitungen in jeder Form zu etablieren.

Zuverlässigkeit bedeutet für uns nicht nur pünktlich zu liefern, sondern auch qualitativ hochwertige Produkte herzustellen. Überdies ist Flexibilität unsere Stärke, die uns deutlich von anderen Mitbewerbern abhebt.

Unsere Kunden

Wir unterstützen unsere Kunden mit unserem Know-how in den Bereichen Prototypenbau, Projektüberwachung, Spezialanfertigungen, Apparatebau, Kanban und «Just-in-Time»-Lieferungen. Wir wollen dem Kunden als Partner dienen und suchen gemeinsam die optimale Lösung, um das Produkt wirtschaftlich und prozesssicher zu gestalten.

Unsere Mitarbeiter

Unsere Mitarbeiter sind unser grösstes Kapital. Jeder ist ein Spezialist auf seinem Gebiet, und zusammen bieten wir einen grossen Fundus an Fachwissen, das dem Kunden von grossem Nutzen ist. Gemeinsam wollen wir nicht nur unser Unternehmen weiterbringen, sondern auch jeden unserer Mitarbeiter fördern. Die Mitarbeiter identifizieren sich mit ihrer Arbeit und fühlen sich für die qualitativ hochstehenden Produkte unserer Kunden verantwortlich.

Unsere Führungsgrundsätze

Eine kooperative Führung erfordert einen verantwortungsbewussten Umgang aller Mitarbeiter gegenüber dem Team, dem Kunden und dem Produkt. Wir wollen unsere Ziele gemeinsam erreichen, und jeder unserer Mitarbeiter setzt sich dafür ein.

Ertrag und Investition

Der Ertrag soll umsatzunabhängig das wichtigste Kriterium der langfristigen Firmenstrategie bleiben. Investitionen sollen regelmässig getätigt werden, um die Konkurrenzfähigkeit zu wahren und unseren Maschinenpark auf dem aktuellen Stand zu halten.

Unsere Beschaffungspolitik

Genau wie die Kunden von uns einwandfreie Ware zu einem fairen Preis erwarten, erwarten wir von unseren Lieferanten nur hochwertige Erzeugnisse. Darum überprüfen wir unsere Lieferanten periodisch und evaluieren diese immer wieder neu.

Unsere Umwelt

Wir sind uns unserer Verantwortung gegenüber der Umwelt bewusst und durch sorgfältige Ressourcennutzung tragen wir zur Schonung der Umwelt bei.

Unsere technischen Ressourcen

Unser Maschinenpark ist zukunftsorientiert und wird stets durch den Einsatz modernster Technologien ergänzt. Dadurch und durch die Verwendung der bewährten Technologien reduzieren wir Kosten und produzieren bedürfnisorientiert in hochstehender Qualität.



Erfahren Sie mehr über unser Unternehmen:
www.tmmetall.ch/unternehmen



Ein Partner für alles

Schluss mit der Organisation und Koordination mehrerer Lieferanten: Als Komplettanbieter sind wir Ihr einziger Partner für alle Ihre Bedürfnisse.



Flexibel und schnell

Dank schlanker Prozesse und optimaler Abläufe erhalten Sie Ihre Bestellungen unkompliziert zum besten Termin – auf Wunsch auch express.



Engagiert und zuverlässig

Auf unser Wort können Sie sich verlassen. Wir setzen alles daran, Sie in jeder Situation optimal zu beraten und zu unterstützen.



Qualität und Know-how

Dank einem modernen Maschinenpark und hervorragend ausgebildeten Mitarbeitern können wir Ihnen die Qualität bieten, die Sie wünschen.

TM Metalltechnik AG

Feldmattstrasse 17, 6032 Emmen

Tel.: 041 754 50 40

Fax: 041 754 50 41

info@tmmetall.ch

www.tmmetall.ch

